



MINATO MOTOMACHI  
ACCOUNTANT OFFICE

平成20年12月1日発行

# みなと元町マガジン Vol.18



神戸市中央区栄町通4丁目1-12 日新ビル401 みなと元町会計事務所  
<http://mm-kaikei.com>

税理士 川上 哲司

## Topic

- ・ 12月は年末調整があります。扶養控除等申告書や生命保険料控除証明書などの回収は早めにしましょう。
- ・ 固定資産税の第3期分の納付があります。納付期限は1/4です。

## 所長あいさつ



ここ数日、急に寒くなり、秋を飛ばして冬になってしまった感じがです。風邪には十分に気をつけて下さいね。

先月の事務所セミナーは30名以上の方にお集まりいただき、大盛況でした。ありがとうございました。

先日、21年ぶりの中学校の同窓会に参加しました。皆それぞれちゃんとした大人になっており、とても懐かしく、楽しい時間を過ごしました。ちょっと飲みすぎて最後のほうは覚えていませんが…。忘年会シーズンです。皆さんも飲みすぎには注意しましょう。



11月の事務所セミナーにて

## 今月のイチオシ



12月と言えば神戸ルミナリエ。家族や恋人・友人と行く予定はありますか？今年で14回目を迎える神戸ルミナリエのテーマは「光のインフェニート(イタリア語で「無限」)」。12/4～15まで開催されます。

幾重にも重なる光のアーチは吸い込まれそうなくらい綺麗で、何度見ても感動してしまいます。

神戸ルミナリエは、阪神・淡路大震災犠牲者の鎮魂と都市の復興・再生への夢と希望を託し、95年12月から開催されています。例年たくさんの企業・団体の協賛や募金により開催していますが、収入が年々減少しており、今後継続するのが困難になってきているそうです。そのため、昨年から会場では「1人100円募金」を呼びかけています。

素敵なルミナリエを一人一人の募金で支えていきましょう！



## NEWスタッフ紹介！



はじめまして楯野淳(かじのじゅん)と申します。

10月20日からお世話になっており、公認会計士を目指しております。税理士と公認会計士の2つの視点で企業会計を見られるようになりたいために、公認会計士事務所ではなく、あえて税理士事務所を選びました。仕事をするのが初めてでして、至らない点が多々あるとは思いますがよろしくお願い致します。



# お客様紹介



今回のお客様は、今年の6月に居酒屋「こめとぶどう」をオープンされた木戸さんです。老舗の飲食店等での修行を経て、独立開業されました。

開業のきっかけは「自分の力を試してみたいと思ったから。」だそうです。良い雰囲気の中で美味しい料理を楽しめる穴場なお店です！



## インタビュー

どんなお酒を置いていますか？

日本酒、ワイン、焼酎、和リキュールなど。酒蔵まで見学に行つて買い付けることもあります。



料理、お酒はいくらぐらいですか？

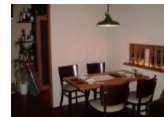
おでん150円～、総菜350円～  
生ビール500円

忘年会の宴会プランは？

宴会コース9～10品 2500円～  
鍋コース6品 2500円～  
飲み放題1500円  
(コース注文時のみ)  
貸切も出来ます(22名ぐらいまで)



オーナーの木戸さん



お客さんは？  
老若男女ばらばらです。

アピールポイントを教えて下さい。  
楽しく気取らず、気軽に酔っぱらって下さい。

## ワインや日本酒の選び方

ワインや日本酒の好みは様々。失敗しないお酒の選び方をお教えます。たくさん銘柄があり、どれにしたら良いのか分からない時は店員さんに遠慮なく聞く。ただし、自分の好みを3点ほど伝えるのがポイント！例えば、香りや渋み、重さなど。

また、ある程度知識がある方は、一つ基準の味を作って、それと新しい銘柄の味とを比べて、好みのお酒を探していくと、出会えるそうです。



## グルメレポート



黒板に本日のメニューが書いてあります。オススメは旨みたっぷりの蒸し鶏(写真上)と柔らかい炙り蛸(写真下)。



オムレツや餃子など、変り種のおでんが意外と美味しい！  
おでんのだしは2種類あります。

## お店情報



こめとぶどう  
神戸市中央区加納町  
4-4-11-1F北  
TEL 078-333-0135  
営業時間 18:00～3:00  
定休日 火曜日

<http://www.kome-budou.com/>

